

## Feuerungsautomat FA SX-06 – Austausch-Montageanleitung

Die Brenner 09578 (20 kW) und 09564 (25 kW) haben bis zum April 2004 einen Feuerungsautomaten (FA) mit 1poliger Zündung, d. h. ein Zündkabel (rot) von der Zündelektrode ist direkt mit dem FA verbunden, das zweite Zündkabel (schwarz) ist mit der "Brenner-Masse", also mit einem geerdeten Metallteil verbunden (Nr. 1 oberes Bild). Weiterhin wird bis Januar 2005 ein Feuerungsautomat mit 2-poliger Zündung (closed loop, mittleres Bild) verwendet.

### 1 Vor dem Austausch

Sie wollen den Feuerungsautomaten tauschen, weil:

- Ein Fehler am Feuerungsautomaten vorliegt.
- Das Zündverhalten optimiert werden soll.

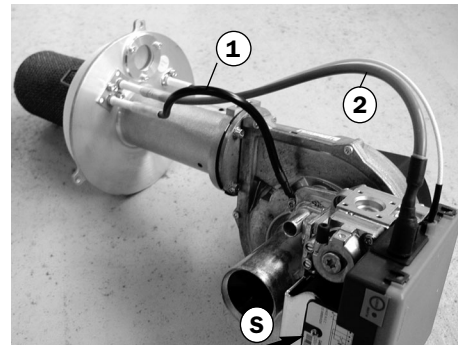
Seit Januar 2005 wird in den Brennern 09578 und 09564 ein Feuerungsautomat mit 2poliger Zündung mit dem „Zündkabelsatz SX-06 geerdet“ verwendet.



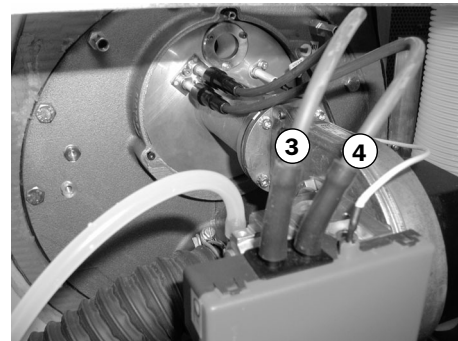
Das weiße Ionisationskabel bleibt bestehen.

**Einpolige Zündung:** Das alte schwarze und rote Zündkabel (Nr. 1 und 2 in Bild rechts oben) komplett abmontieren und entsorgen. Sie können nicht mehr verwendet werden.

**Closed loop:** Die roten Zündkabel 3 und 4 (Bild rechts Mitte) bitte ebenfalls entsorgen.



Brenner mit einpoliger Zündung



Brenner mit 2-poliger Zündung (closed loop)

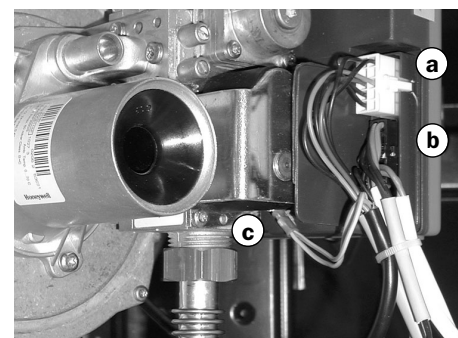
### 2 Austausch des Feuerungsautomaten

- Ziehen Sie alle Kabel am Feuerungsautomaten ab.
- Lösen Sie die Schraube S (siehe Bild rechts oben) und ziehen Sie den Feuerungsautomaten seitlich ab.
- Schieben Sie den Austausch-Feuerungsautomaten auf die Steck-Kontakte und schrauben Sie ihn fest.



Die folgenden Steckverbindungen können aufgrund ihrer Bauform nicht vertauscht werden.

- Zwei Stecker, (a) und (b) wie in Bild rechts, an der Rückseite des Feuerungsautomaten aufstecken.
- Das Erdungskabel (c) verbinden.



Anschlüsse am Feuerungsautomaten

**Bitte wenden!**



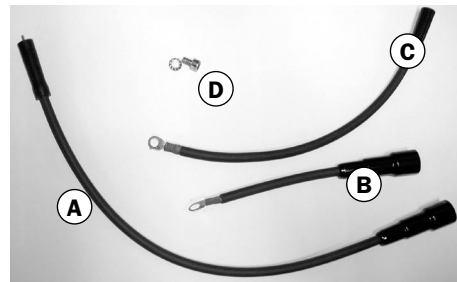
Art. Nr.: 15438

F 55

Technische Änderungen vorbehalten  
02.17 / 15438-2a

## 3 Montage des Zündkabelsatzes

Jedem Austausch-FA liegt ein Zündkabelsatz bei, das aus vier Teilen besteht. Der gesamte Zündkabelsatz ist in Bild rechts dargestellt: Zündkabel (A), Zünd-Rückleitungskabel (B) und (C) sowie Schraube (D).



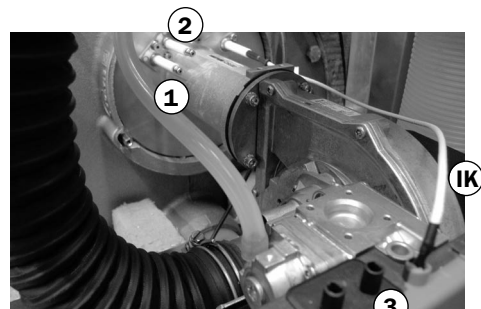
Zündkabelsatz

- Stecken Sie das Ionisationskabel (IK) auf den rechten (äußeren) Kontakt des Feuerungsautomaten.
- Stecken Sie das Zünd-Rückleitungskabel (B) auf den linken (unteren) Kontakt (1) der Zündelektrode. Anschließend stecken Sie das zweite Zünd-Rückleitungskabel (C) auf den rechten Zünd-Steckkontakt (3) des Feuerungsautomaten.

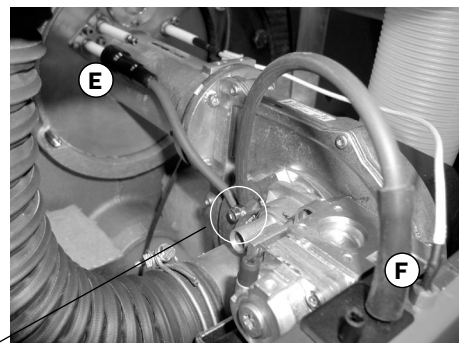


**Zündversagen möglich. Achten Sie bei den Anschlüssen (3 und 4) am Feuerungsautomaten darauf, dass die Kabelschuhe der Zündkabel korrekt auf den Klemmen stecken.**

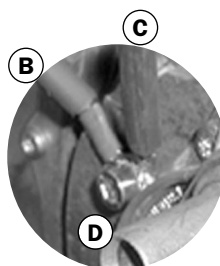
- Verschrauben Sie mit der Schraube (D) das jeweils freie Ende der Zünd-Rückleitungskabel (B) und (C) in die dafür vorgesehene Gewindebohrung des Gebläseflansches (siehe Detail Massepunkt).



Anschlüsse

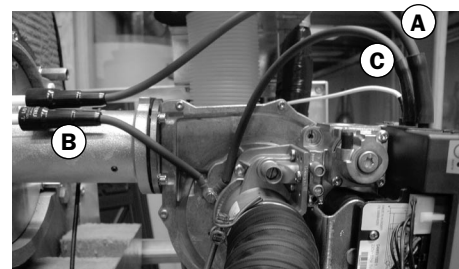


Zünd-Rückleitungskabel montieren



Detail Massepunkt

- Stecken Sie das Zündkabel (A) in den linken Zünd-Steckkontakt (4) des Feuerungsautomaten. Das andere Ende stecken Sie auf den rechten (oberen) Kontakt (2) der Zündelektrode.



Zündkabelsatz fertig montiert