

Update-Möglichkeiten der SolvisControl-3

Die SC3 bietet, im Gegensatz zum Vorgänger, ein Online-Update bei bestehender Internetverbindung an. Aktuell muss das Update noch manuell direkt am Zentralregler gestartet werden. Zukünftig ist ein Fernupdate über das Portal geplant. Hier die aktuellen Methoden für ein Update auf die Version MA3.01.01:

- Unser Tipp: Vor Beginn des Updates der Regelung empfiehlt sich das Speichern der aktuellen Einstellungen auf der neuen Speicherkarte.

Die drei Varianten sind möglich:

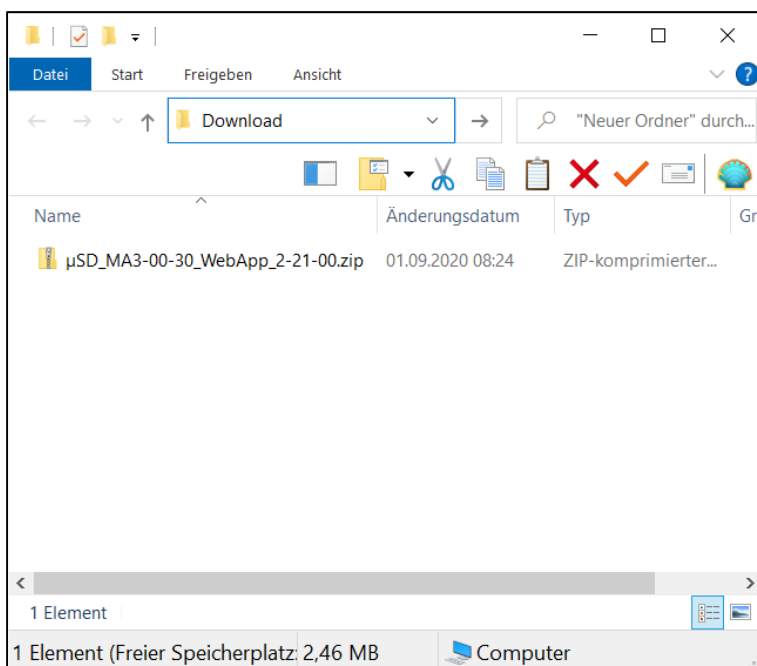
[1. Klassisch: \(Seite 1\)](#)

[2. Via App: \(Seite 7\)](#)

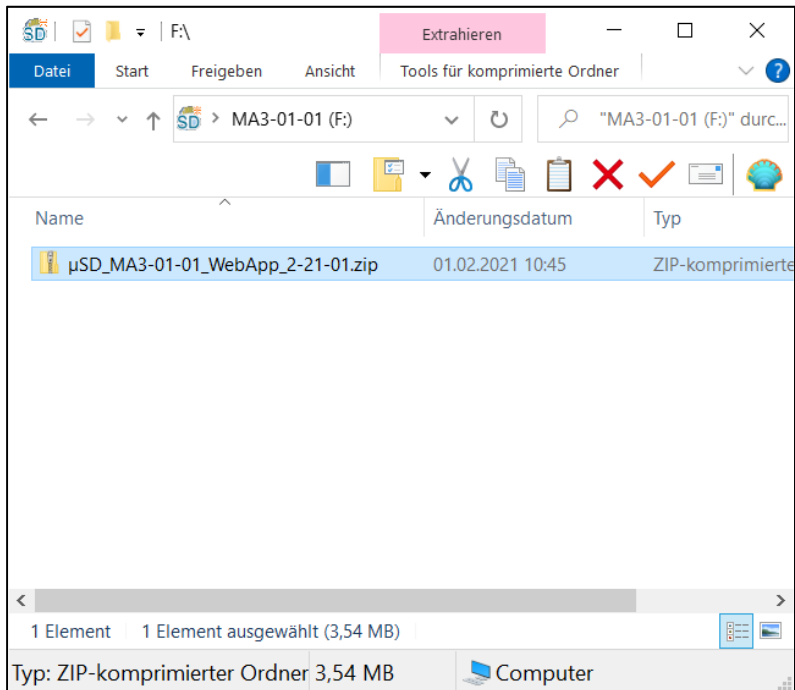
[3. Online: \(Seite 11\)](#)

1. Klassisch:

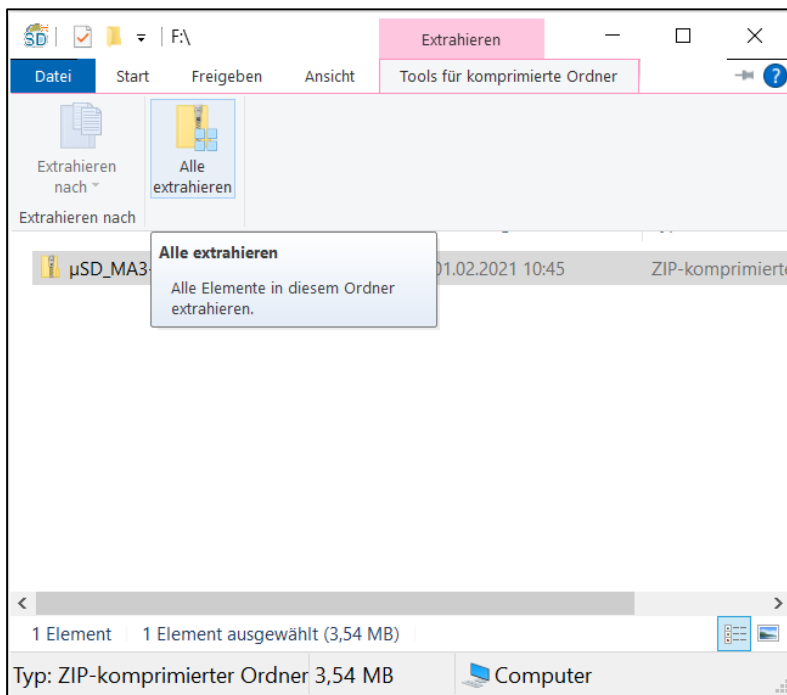
Zip-Datei per eMail, auf Speicherkarte entpacken, dann Update im Installateur > Daten starten.



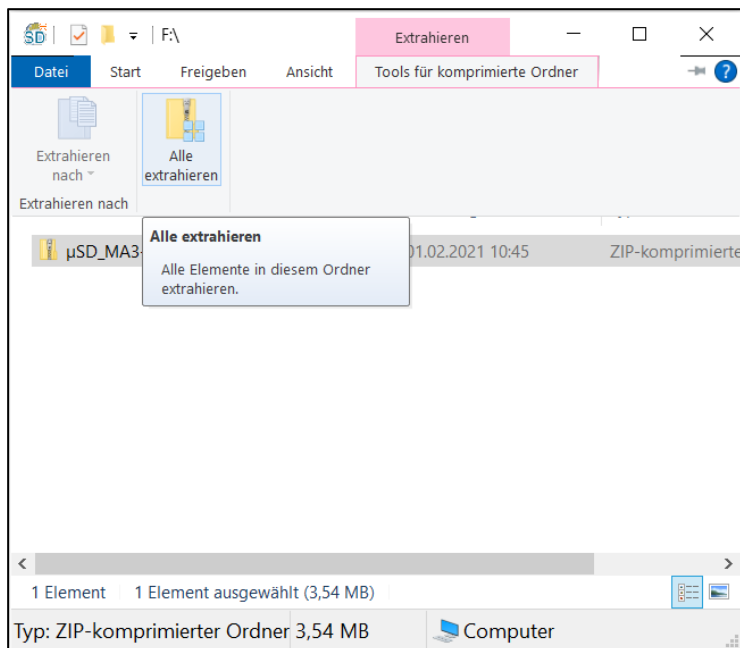
- Klickt man auf die heruntergeladene zip-Datei wechselt das Menü des Explorer-Fensters auf "Extrahieren" (ab Windows 10).



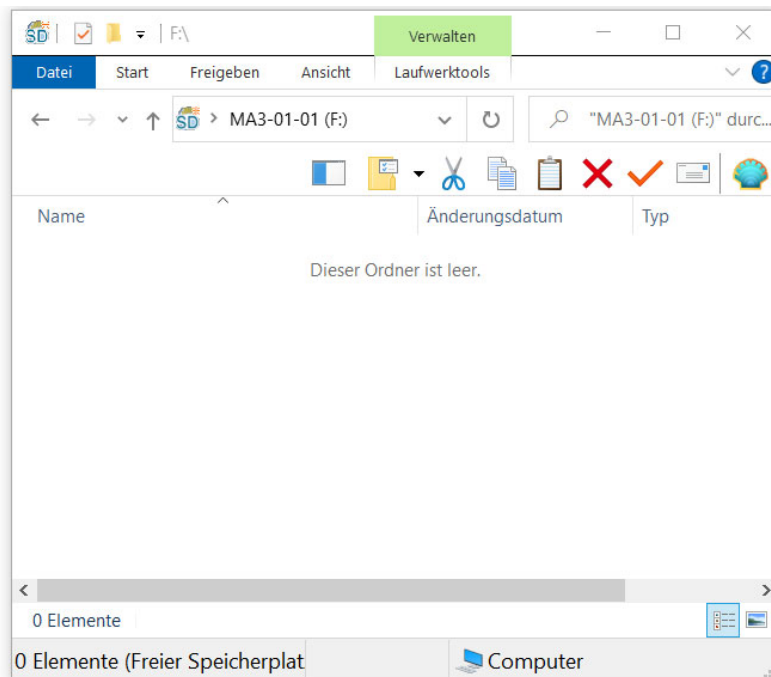
- Dort auf "Tools für komprimierte Ordner" klicken.



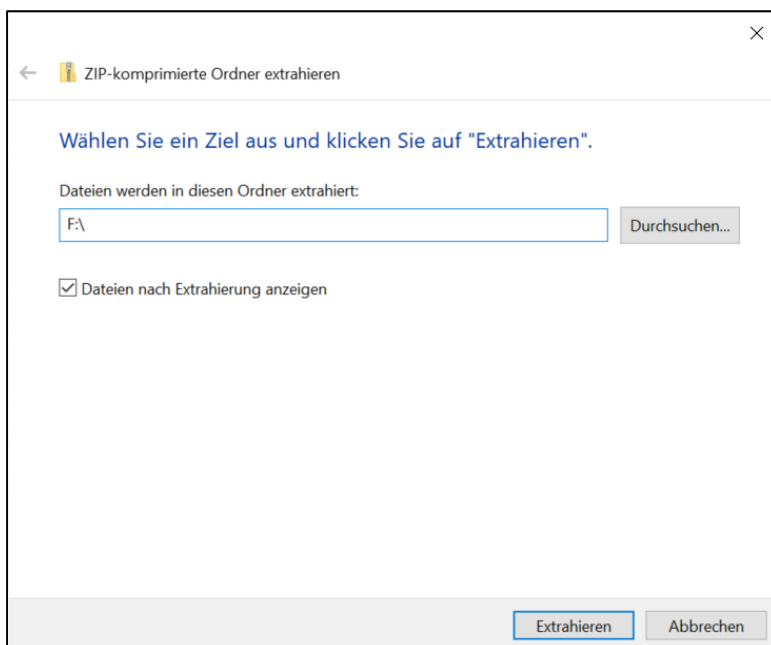
- Dann die Option "Alle extrahieren" wählen.
- Alternativ geht ein Rechtsklick auf die Datei und im Auswahlmeneü "Alle extrahieren..." wählen.



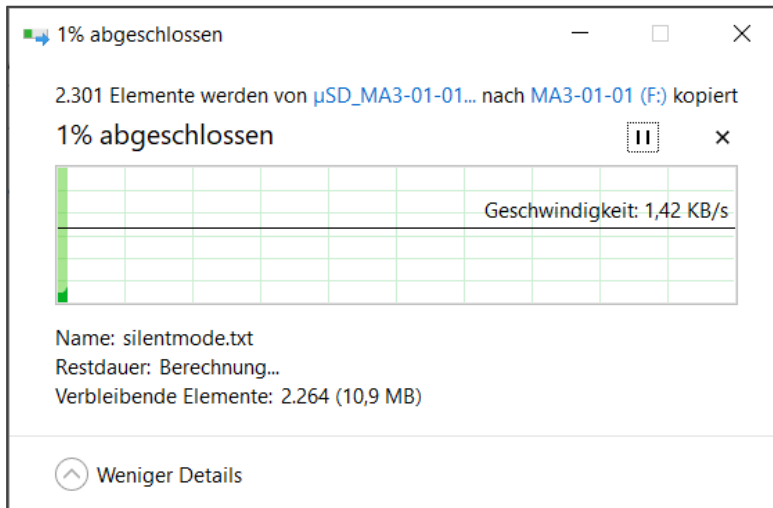
- Es erscheint ein Abfragefenster, um das Ziel für das Entpacken festzulegen.



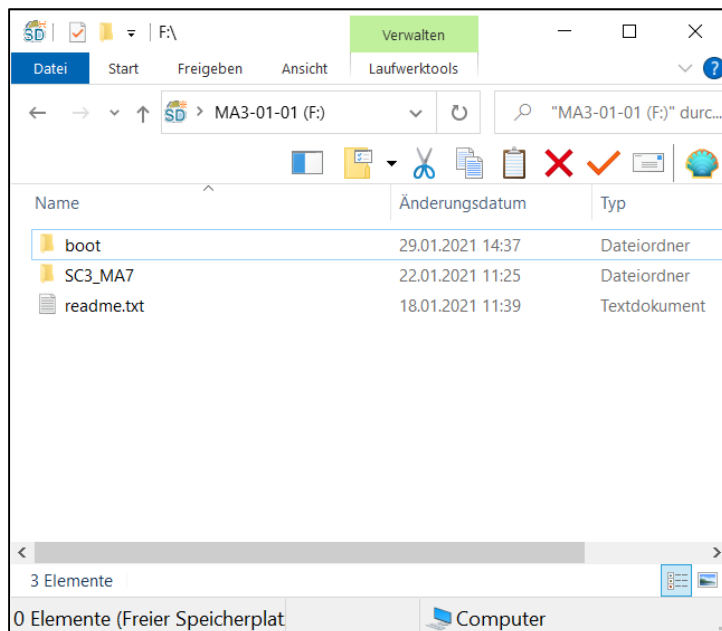
- Hier muss die leere Speicherkarte ausgewählt mit "Extrahieren" bestätigt werden.



- Die Daten werden entpackt und gespeichert.



- Es dauert ein paar Minuten, dann sind alle notwendigen Dateien auf der Speicherkarte.

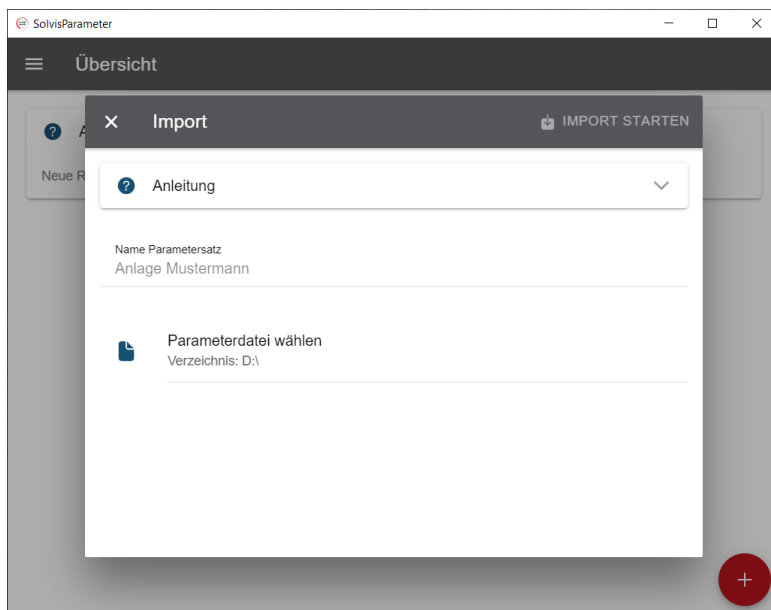


- Nun ist die Speicherkarte aktualisiert und kann für das Update im Zentralregler eingesetzt werden. Das Update wird in der SC3 im Installateursmenü unter "Daten" -> "Programm aktualisieren" gestartet.
-

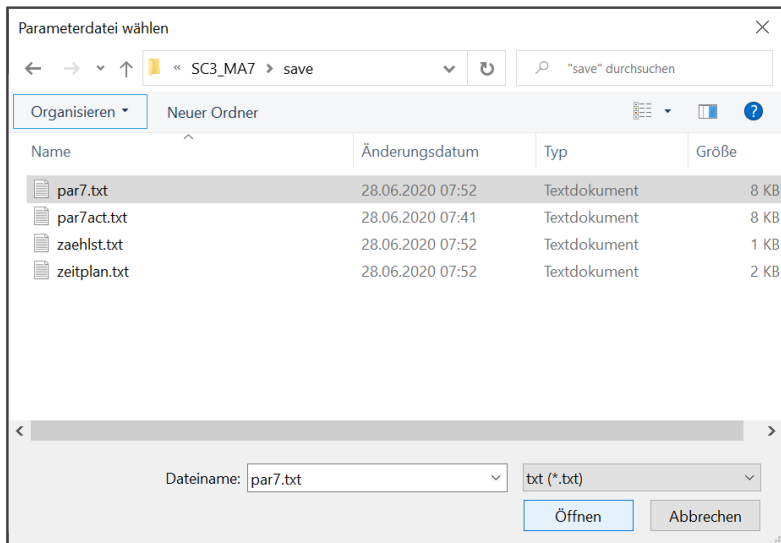
2. Via App:

Mit Hilfe der Parameter-App (Android, Windows) die Speicherkarte aktualisieren, dann Update im Installateur > Daten starten.

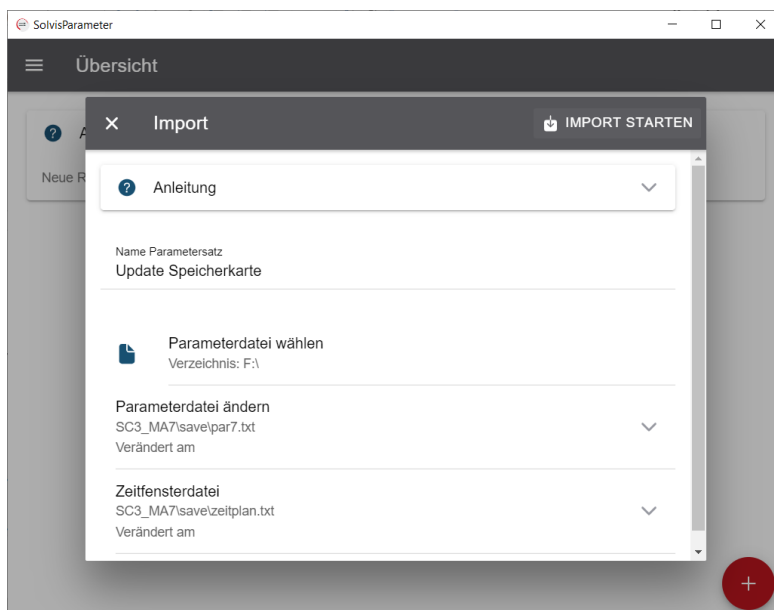
- Klick auf den roten Button, um den Import zu starten.



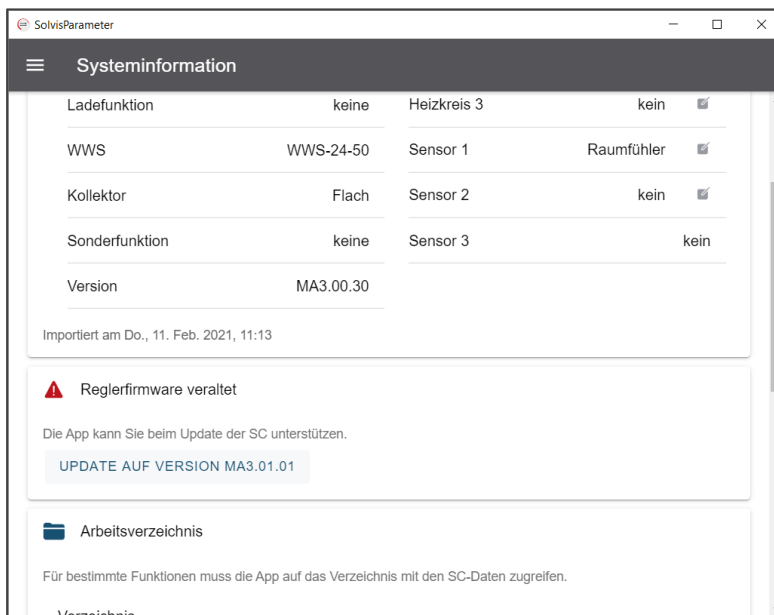
- Auswahl der Parameter-Datei im Unterordner „save“.



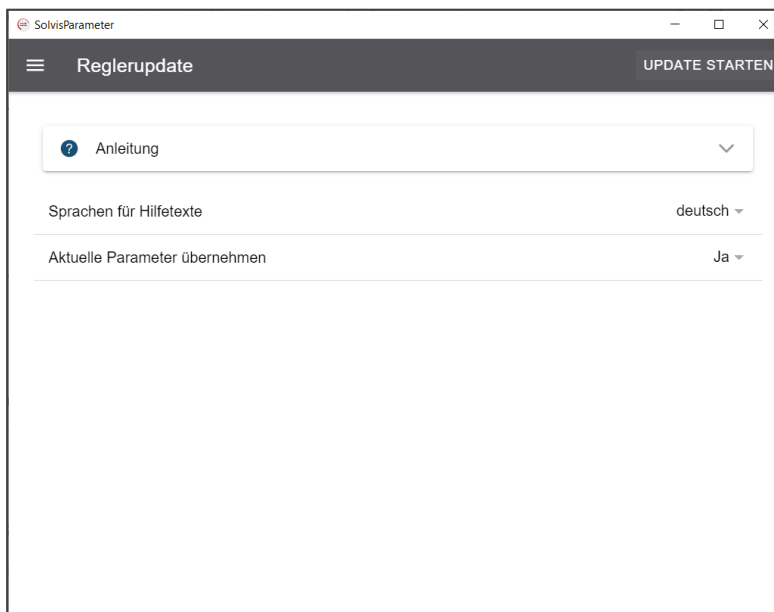
- Oben rechts auf „IMPORT STARTEN“ klicken.



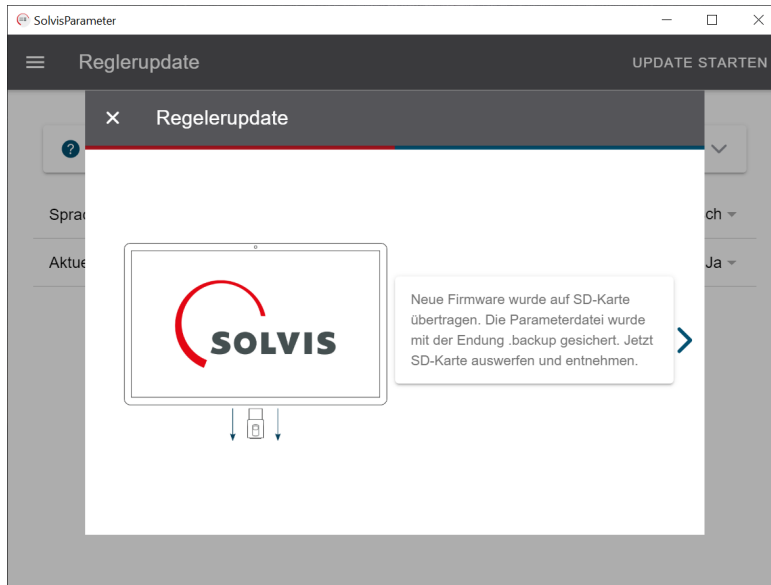
- In der Übersicht wird das SC-3 Update angeboten.



- Oben rechts auf „UPDATE STARTEN“ klicken.



- Die Dateien werden kopiert, danach kann die Speicherkarte entnommen und für die SC-3 genutzt werden.

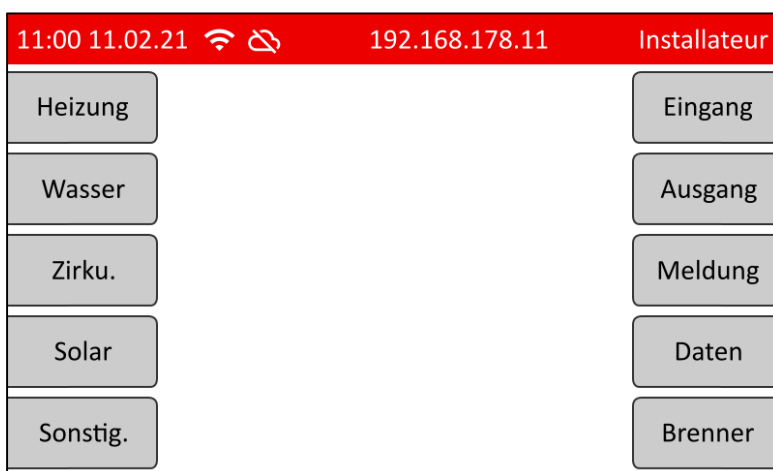


- Die Speicherkarte ist nun aktuell und bereit für das Update. Die Karte muss nun wieder in die SC3 gesteckt werden und im "Installateur > Daten > Programm aktualisieren" gestartet werden.

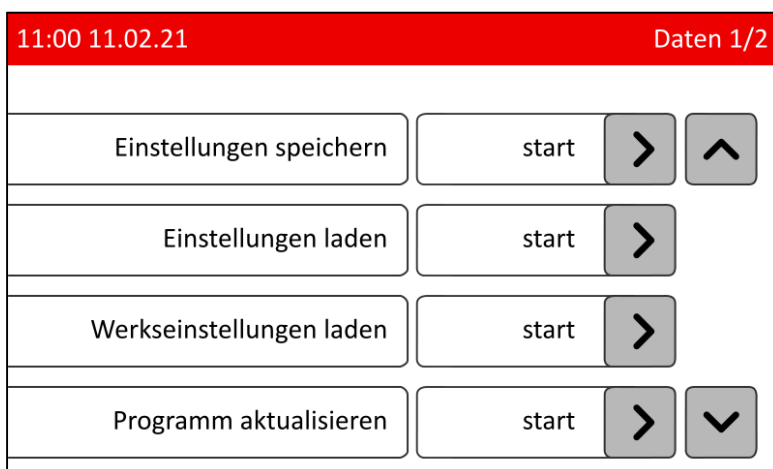
3. Online:

Wenn eine Internetverbindung besteht, im Installateur > Daten > Update vom Server holen, Update startet automatisch.

- Online-Update im Installateur -> Daten abrufen.



- Mit „PROGRAMM AKTUALISIEREN“ das Menü öffnen.



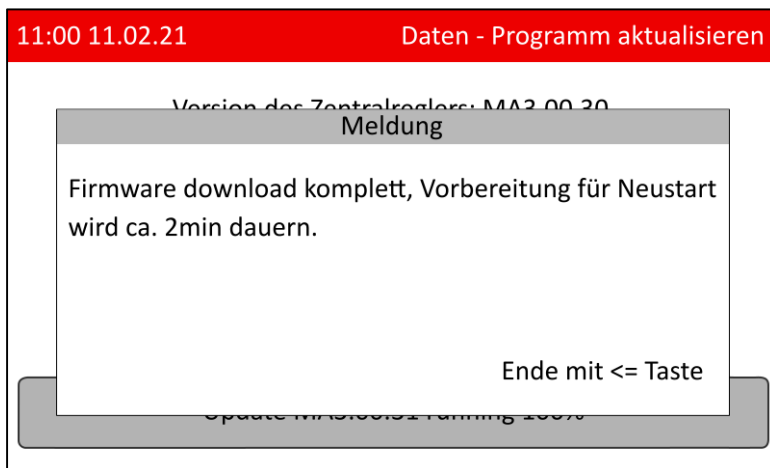
- Bei bestehender Internetverbindung wird nach einem verfügbaren Update gesucht.

11:00 11.02.21		Daten - Programm aktualisieren
Version des Zentralreglers: MA3.00.30		
Folgende Versionen sind für ein Update verfügbar:		
3.00.30		
Suche Server ... bitte warten		

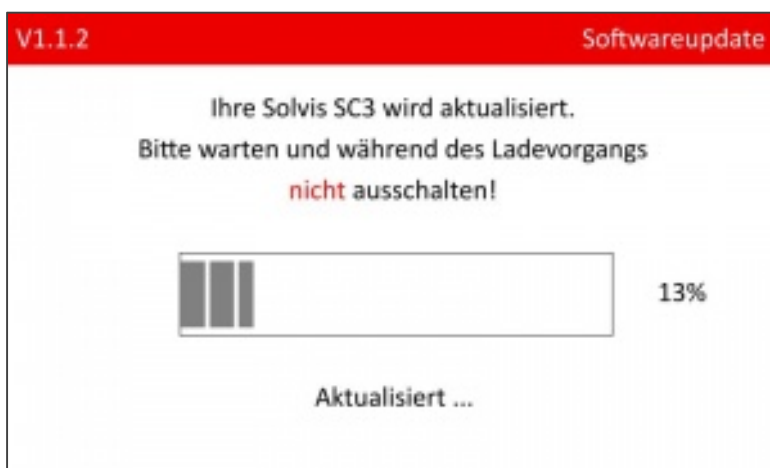
- Ist die Version auf dem Portal neuer als auf der SC-3, bitte den Button „HOLE xxx VOM PORTAL“ drücken.

11:00 11.02.21		Daten - Programm aktualisieren
Version des Zentralreglers: MA3.00.30		
Folgende Versionen sind für ein Update verfügbar:		
3.00.30		
Hole MA3.01.01 vom Portal		

- Anschließend erfolgt das Update automatisch.



- Alle Updates enden mit der Installation des Updates (Bootloader) und einem Neustart.



- Unten links im Startbildschirm kann die Version geprüft werden.



- Fertig.

Für Rückfragen stehen Euch die Kollegen*innen im Kundendienst gern zur Verfügung:

Telefon: **0531.28904-222**

service@solvis.de